

Hodrupa A

Płyn do mycia maszyn i w automatach wysokociśnieniowych, chroni przed korozją

Właściwości

Hodrupa A jest specjalnym, niskopieniącym środkiem do usuwania zabrudzeń po olejach mineralnych i spalinach oraz sadzy po pożarach. Hodrupa A stosowana jest do mycia na mokro wzgl. wysokociśnieniowego w rozcieńczeniu z wodą, zaś do mycia maszyn i urządzeń - w koncentracji. Nie ostionięte części metalowe (żelazo, blacha) nie korodują po umyciu Hodrupą A. Produkt przeznaczony jest także do separatorów oleju zgodnie z austriacką normą ÖNORM B 5105, ustęp 7.2.

Skład (wg 648/2004/WE)

Anionowe związki powierzchniowo- czynne < 5 %, niejonowe związki powierzchniowo- czynne < 5 %, rozpuszczalne w wodzie rozpuszczalniki, zasady, środki antykorozyjne.
pH (koncentratu): ok. 13 pH (roztworu roboczego): ok 11,5-12

Obszar zastosowania

Do wszystkich wodo- i zasadoodpornych powierzchni. Idealny do hal przemysłowych i warsztatów. Przeznaczony także do czyszczenia powierzchni po pożarach oraz do lakierowanych i nie lakierowanych powierzchni metalowych takich np. jak: podesty montażowe, tokarki, wyciskarki.

Sposób użycia

Przed pierwszym użyciem należy sprawdzić w niewidocznym miejscu odporność materiału na działanie produktu.

Mycie bieżące (maszynowe mycie na mokro):

200 ml na 8 L zimnej wody.

Mycie w automatach wysokociśnieniowych:

200 ml na 8 L zimnej wody.

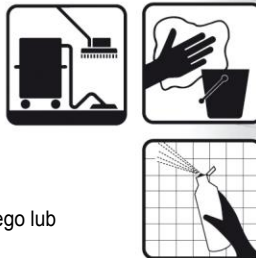
Mycie gruntowne (po pożarach):

800 ml na 8 L wody.
Roztwór rozprowadzić na powierzchni, odczekać ok. 5 min., szorować, zebrać.

Mycie maszyn:

Nierozcieńczony produkt nanieść na ściereczkę lub welnianą szmatkę i czyścić nią maszynę. Nie splukiwać wodą, tak aby ochrona antykorozyjna mogła w pełni zadziałać!

Nie ponosimy odpowiedzialności za szkody powstałe w wyniku niewłaściwego lub nieprofesjonalnego zastosowania produktu!



**Mycie
automatem/
przemysłowe**

Zużycie na m²

Maszynowe mycie na mokro:	1 ml	Mycie gruntowne:	40 ml
Mycie wysokociśnieniowe:	8 ml	Mycie maszyn:	10 ml

GHS 05, Niebezpieczeństwo (w koncentracji);
H314 Powoduje poważne oparzenia skóry oraz uszkodzenia oczu. P280 Stosować rękawice ochronne/odzież ochronną/ochronę oczu/ochronę twarzy. P305/351/338 W PRZYPADKU DOSTANIA SIĘ DO OCZU: Ostrożnie płukać wodą przez kilka minut. Wyjąć soczewki kontaktowe, jeżeli są i można je łatwo usunąć. Nadal płukać. P308/313 W przypadku narażenia lub styczności: Zasięgnąć porady/zgłosić się pod opiekę lekarza.
Zawiera: Potassium Silicate / Potassium Hydroxide (INCI).

Produkt nie jest produktem konsumenckim w myśl dyrektywy 1999/44/WE Art. 1!

Opakowanie

10 L kanister

Art.-Nr. j 05 01 10

