

ARENAS®-bleach

Płynny koncentrat wybielający

Właściwości

ARENAS®-bleach jest płynnym koncentratem wybielającym na bazie chloru do zastosowania w pralkach. Koncentrat wybielający zapewnia śnieżną białosc i usuwa zażółcenia, plamy po farbie i pleśni ze wszystkich białych tekstyliów oraz tekstyliów odpornych na działania chloru np.: obrusów, fartuchów roboczych, tekstyliów kuchennych.

Skład (wg 648/2004/WE)

Ustabilizowany aktywny chlor > 10%
pH (koncentratu): ok. 13

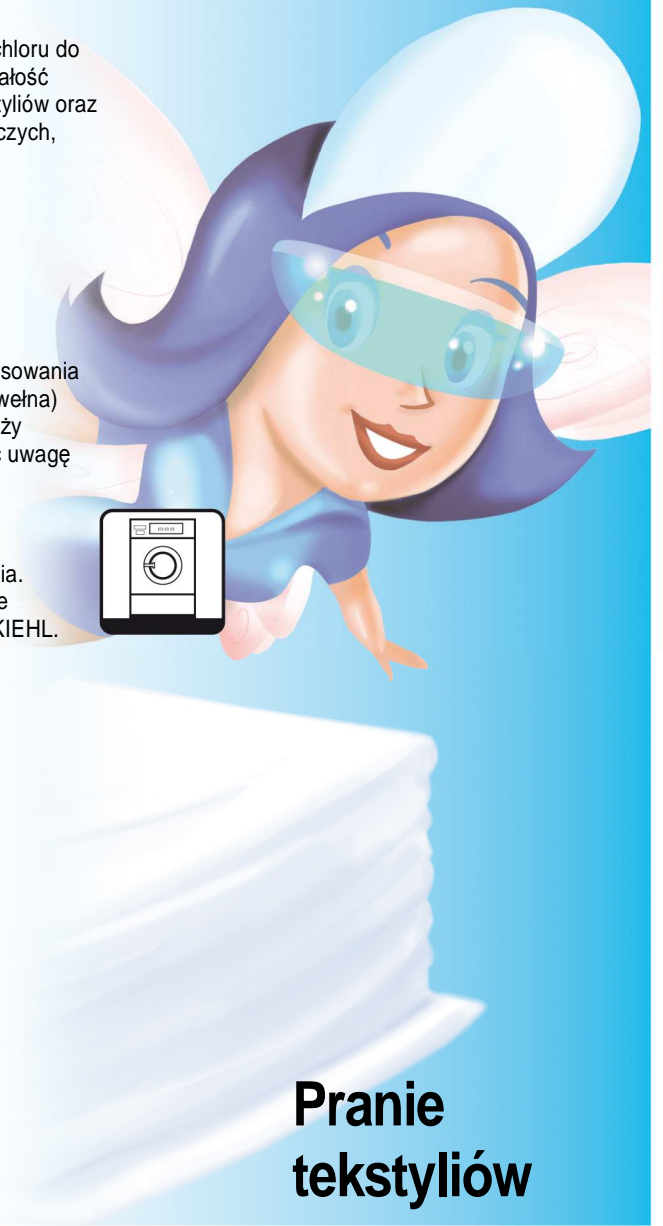
Obszar zastosowania

Specjalny produkt zawierający chlor przeznaczony wyłącznie do zastosowania w pralce. Do wybielania plam po farbie i pleśni z białych tekstyliów (bawełna) i z innych tekstyliów nadających się do wybielania. Przed użyciem należy sprawdzić odporność tekstyliów na działanie produktu. (Należy zwrócić uwagę m.in. na symbol Δ oznaczający wybielanie).

Sposób użycia

ARENAS®-bleach należy dodać do pierwszego płukania podczas prania. Czas działania 7-10 min. Zaprogramowanie procesu prania i ustawienie dozowania następuje wyłącznie przez pracownika serwisowego firmy KIEHL.

Nie ponosimy odpowiedzialności za szkody powstałe w wyniku niewłaściwego zastosowania produktu!



**Pranie
tekstyliów**

Zużycie na kg tekstyliów

Zużycie chemii zależy od wielkości używanej pralki.

C, Żrący w koncentracji; N, Niebezpieczny dla środowiska w koncentracji;
R 31 W kontakcie z kwasami uwalnia toksyczne gazy. R 34 Powoduje oparzenia. R 50 Działa bardzo toksycznie na organizmy wodne. S 26 Zanieczyszczone oczy przemyć natychmiast dużą ilością wody i zasięgnąć porady lekarza. S 28 Zanieczyszczoną skórę natychmiast przemyć dużą ilością wody. S 45 W przypadku awarii lub jeżeli źle się poczujesz, niezwłocznie zasięgnij porady lekarza – jeżeli to możliwe, pokaż etykietę. S 50 Nie mieszać z kwasami. S 61 Unikać zrzutów do środowiska. Postępować zgodnie z instrukcją lub kartą charakterystyki. S 24/25 Unikać zanieczyszczenia skóry i oczu. S 36/37/39 Nosić odpowiednią odzież ochronną, odpowiednie rękawice ochronne okulary lub ochronę twarzy.

Produkt nie jest produktem konsumenckim w myśl dyrektywy 1999/44/WE Art. 1!

Opakowanie

20 L kanister

Art.-Nr. j 65 32 21

