



## Metoda czyszczenia

# Olejowanie bazowe (tworzące film) z Kiehl-Eco-Refresher

Do olejowania bazowego wszystkich europejskich gatunków drewna. W przypadku drewna drzew egzotycznych należy wcześniej przeprowadzić test na przyczepność. Optymalna przyczepność jest możliwa tylko na profesjonalnie i odpowiednio przygotowanej powierzchni wolnej od pozostałości.

Czas utwardzania: Już po 2 godzinach można chodzić po pokrytych powierzchniach, zmywać można je po utwardzeniu, które następuje po 2 dniach.



### Krok 1: Warunki atmosferyczne i ogólne informacje

Wysoka wilgotność powietrza: Długi czas wysychania!

Zbyt niska wilgotność powietrza i wysokie temperatury: Zbyt krótki czas wysychania!



Unikaj przeciągów! Wyłącz klimatyzację i ogrzewanie podłogowe.



### Krok 2: Udostępnienie maszyn i urządzeń

Maszyna jednotarczowa z odsysaniem i wieńcem ssącym, tarcza napędowa, pad Kiehl-Legno, podwójna szpachelka, uchwyt na mopa i mopy, uchwyt na baranka i baranki, taśma klejąca, MultiSqueegee



Należy przestrzegać wskazówek dotyczących bezpieczeństwa i instrukcji użycia umieszczonych na pojemnikach, w informacji o produkcie i karcie charakterystyki. Należy również zwrócić uwagę na zalecenia producenta dotyczące czyszczenia i pielęgnacji oraz instrukcje obsługi używanych maszyn i urządzeń.



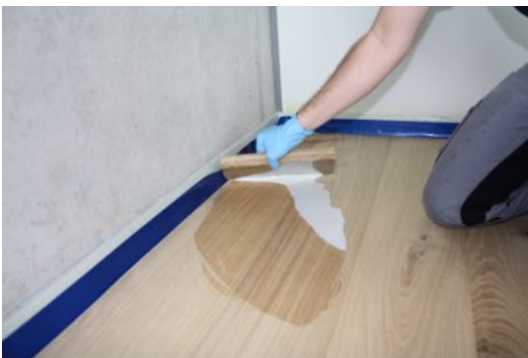
## Metoda czyszczenia

# Olejowanie bazowe (tworzące film) z Kiehl-Eco-Refresher



### Krok 3: Zabezpieczenie powierzchni sąsiadujących

Odpowiednią taśmą klejącą zabezpiecz listwy przypodłogowe, połączenia grzejników, meble i sąsiadujące powierzchnie.



### Krok 4: Szpachlowanie powierzchni

Drewna zawierające kwas taninowy, np. dęby i jesiony, muszą zostać wyszpachlowane przed nałożeniem pierwszej warstwy. W przypadku drewna chłonnego, np. buku lub sosny, można pominąć krok 4.



Silnie wstrząśnij Kiehl-EcoRefresher. Rozlej ok. 250 ml produktu na podłogę i natychmiast nanieś cienką i równomierną warstwę za pomocą podwójnej szpachelki. Unikaj powstawania kałuż! Duże powierzchnie można w sposób ergonomiczny i ekonomiczny pokrywać za pomocą MultiSqueege. Czas schnięcia ok. 20 minut. Po wyschnięciu powtórz proces szpachlowania zgodnie z powyższym opisem.



### Krok 5: Pierwsze naniesienie środka Kiehl-Eco-Refresher

Oczekaj, aż wyszpachlowana powierzchnia dobrze wyschnie. Nakładaj powłokę zawsze w kierunku drzwi, nigdy od drzwi! Nakładaj zawsze pasem „mokry w mokry”. Dokładnie wstrząśnij kanistrem i wylej na podłogę ok. 250 ml oleju tworzącego film. Produkt zbierz narzędziem pracy i natychmiast rozprowadź ruchem wahadłowym torem ósemkowym. Jeżeli zachodzi potrzeba wylej więcej produktu i natychmiast obrabiaj.



Należy przestrzegać wskazówek dotyczących bezpieczeństwa i instrukcji użycia umieszczonych na pojemnikach, w informacji o produkcie i karcie charakterystyki. Należy również zwrócić uwagę na zalecenia producenta dotyczące czyszczenia i pielęgnacji oraz instrukcje obsługi używanych maszyn i urządzeń.



## Metoda czyszczenia

# Olejowanie bazowe (tworzące film) z Kiehl-Eco-Refresher



### Krok 6: Czas wysychania

W zależności od warunków atmosferycznych pozostaw do wyschnięcia na ok. 60-90 minut. Podczas wysychania powłoki umieść mopy, które posłużyły do jej nakładania, w worku foliowym tak, aby nie wyschły. Zamknij szczelnie kanister.



### Krok 7: Międzyszlif

Obrabiaj podłogę padem Kiehl-Legno-Pad prowadząc go po spiralnych, zachodzących na siebie torach, aż do uzyskania jednolitej, matowej powierzchni. W razie potrzeby obróć pad Kiehl-Legno-Pad lub wymień na nowy.



### Krok 8: Usuwanie kurzu

Pozostały kurz zbierz odkurzaczem lub suchym mopem z mikrofibry.



### Krok 9: Drugie naniesienie środka Kiehl-Eco-Refresher

Dokładnie wstrząśnij kanistrem i wylej na podłogę ok. 250 ml oleju tworzącego film. Produkt zbierz narzędziem pracy i natychmiast rozprowadź ruchem wahadłowym torem ósemkowym. Jeżeli zachodzi potrzeba wylej więcej produktu i natychmiast obrabiaj.

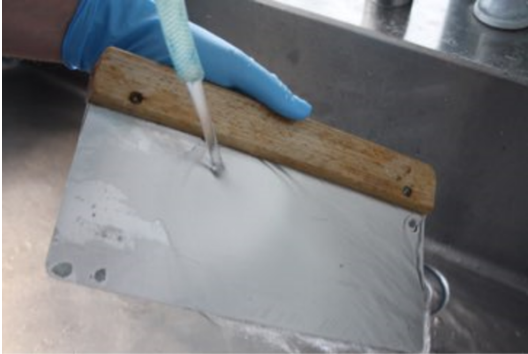


Należy przestrzegać wskazówek dotyczących bezpieczeństwa i instrukcji użycia umieszczonych na pojemnikach, w informacji o produkcie i karcie charakterystyki. Należy również zwrócić uwagę na zalecenia producenta dotyczące czyszczenia i pielęgnacji oraz instrukcje obsługi używanych maszyn i urządzeń.



## Metoda czyszczenia

# Olejowanie bazowe (tworzące film) z Kiehl-Eco-Refresher



### Krok 10: Czyszczenie narzędzi pracy

Tkaniny dokładnie wypłucz wodą i oddaj do prania. Narzędzia pracy i maszyny wyczyść wilgotną ścierką z mikrofazy.



Należy przestrzegać wskazówek dotyczących bezpieczeństwa i instrukcji użycia umieszczonych na pojemnikach, w informacji o produkcie i karcie charakterystyki. Należy również zwrócić uwagę na zalecenia producenta dotyczące czyszczenia i pielęgnacji oraz instrukcje obsługi używanych maszyn i urządzeń.