



## Metoda czyszczenia

# Nakładanie powłok z Prisma Steinprotektor

Powłoka zabezpiecza podłogę przed mechanicznymi uszkodzeniami, ułatwia mycie i w znacznej mierze przyczynia się do ochrony i zachowania wartości podłogi. Powłoki nakłada się wyłącznie na podłogi czyste, suche i wyczyszczone gruntownie lub intensywnie.



### Krok 1: Warunki atmosferyczne i ogólne informacje

Wysoka wilgotność powietrza: Długi czas wysychania!

Zbyt niska wilgotność powietrza i wysokie temperatury: Zbyt krótki czas wysychania!



Unikaj przeciągów! Wyłącz klimatyzację i ogrzewanie podłogowe.

Resztki wilgoci na powierzchni mogą doprowadzić do złuszczenia się filmu pielęgnującego.



### Krok 2: Przygotowanie powłoki

Nakładaj powłokę zawsze w kierunku drzwi, nigdy od drzwi! Powłokę nakładaj zawsze pasem "mokry w mokry" Dokładnie wstrząśnij kanistrem i ok. 250 ml powłoki wylej na podłogę. Produkt zbierz narzędziem pracy i natychmiast rozprowadź ruchem wahadłowym torem "8"-owym.

#### Wskazówka!

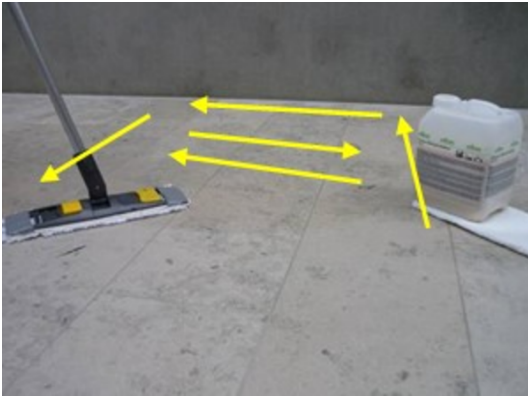
*Aby przelać produkt z kanistra nie ulewając go, trzymaj kanister ukośnie. Miej zawsze przygotowaną ściereczkę, aby zebrać ewentualnie rozlany płyn.*





## Metoda czyszczenia

# Nakładanie powłok z Prisma Steinprotektor



### Krok 3: Nałożenie powłoki

Nakładaj powłokę zawsze w kierunku drzwi, nigdy od drzwi! Powłokę nakładaj zawsze pasem "mokry w mokry" Produkt zbierz narzędziem pracy i natychmiast rozprowadź ruchem wahadłowym torem "8"-owym. Jeżeli zachodzi potrzeba wylej więcej produktu i natychmiast obrabiaj. Nie wchodź na powierzchnię aż do całkowitego jej wyschnięcia.



### Krok 4: Czas wysychania

W zależności od warunków atmosferycznych i używanego produktu pozostaw powłokę do wyschnięcia na ok. 30-90 min. Dopiero wtedy nakładaj następne warstwy. Podczas wysychania powłoki umieść mopy, które posłużyły do jej nakładania w worku foliowym, tak aby nie wyschły. Zamknij szczelnie kanister.



### Krok 5: Czyszczenie narzędzi pracy

Narzędzia pracy wyczyść wilgotną ściereczką. Mopy wypłucz w czystej wodzie i odłóż do prania.



Należy przestrzegać wskazówek dotyczących bezpieczeństwa i instrukcji użycia umieszczonych na pojemnikach, w informacji o produkcie i karcie charakterystyki. Należy również zwrócić uwagę na zalecenia producenta dotyczące czyszczenia i pielęgnacji oraz instrukcje obsługi używanych maszyn i urządzeń.



## Metoda czyszczenia

# Nakładanie powłok z Prisma Steinprotektor



### Krok 6: Polerowanie

Wyschnięty film pielęgnacyjny należy utwardzić poprzez polerowanie maszyną szybkoobrotową (ok. 1000 obr./min.). W tym celu obrabiaj powierzchnię odpowiednim padem do polerowania prowadząc automat High-Speed równomiernie zachodzącymi na siebie torami aż do uzyskania połysku.



Należy przestrzegać wskazówek dotyczących bezpieczeństwa i instrukcji użycia umieszczonych na pojemnikach, w informacji o produkcie i karcie charakterystyki. Należy również zwrócić uwagę na zalecenia producenta dotyczące czyszczenia i pielęgnacji oraz instrukcje obsługi używanych maszyn i urządzeń.