



Metoda czyszczenia Okresowa pielęgnacja

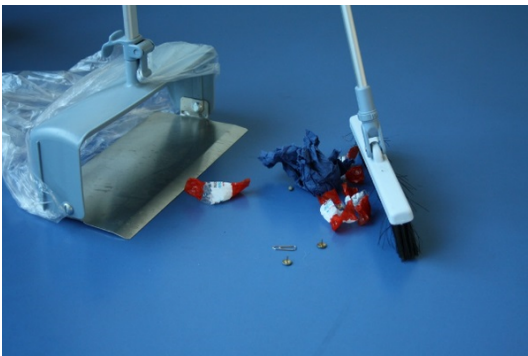
Parkiet i podłogi laminowane są wrażliwe na wilgoć!

Zbyt mokre mycie lub woda stojąca na powierzchni może spowodować uszkodzenie powierzchni drewna!



Krok 1: Prace wstępne

W razie potrzeby usuń krzesła z podłogi. Duże, luźne zabrudzenia pozamiataj lub wytrzyj na wilgotno (ścierką z gazy).



Krok 2: Dozowanie, przygotowanie roztworu roboczego

Do wody wlej produkt czyszczący zgodnie z zaleceniami dozowania na etykiecie. Zawsze stosuj z zimną wodą!

Przestrzegaj instrukcji obsługi! Stosuj osobiste wyposażenie ochronne!



Należy przestrzegać wskazówek dotyczących bezpieczeństwa i instrukcji użycia umieszczonych na pojemnikach, w informacji o produkcie i karcie charakterystyki. Należy również zwrócić uwagę na zalecenia producenta dotyczące czyszczenia i pielęgnacji oraz instrukcje obsługi używanych maszyn i urządzeń.



Metoda czyszczenia Okresowa pielęgnacja



Krok 3: Systematyczne wycieranie powierzchni

Ustaw tabliczki ostrzegawcze!

Zanurz mopa we wiadrze i wyciśnij. Wytrzyj najpierw brzegi, a następnie wyczyść powierzchnię prowadząc mopa równomiernie zachodzącymi na siebie torami (ruchem ósemkowym). Zabrudzonego mopa wypłucz w czerwonym wiadrze i wyciśnij. Następnie ponownie zanurz w niebieskim wiadrze, wyciśnij i wytrzyj następną powierzchnię.



Krok 4: Czyszczenie narzędzi pracy

Bрудny roztwór usuń zgodnie z przepisami, wypłucz brud i zbiornik na świeżą wodą oraz wyczyść wilgotną ścierką. Wyczyść filtr do dużych zabrudzeń oraz sitka świeżej wody. Pozostaw maszynę do wyschnięcia z otwartą pokrywą.

