

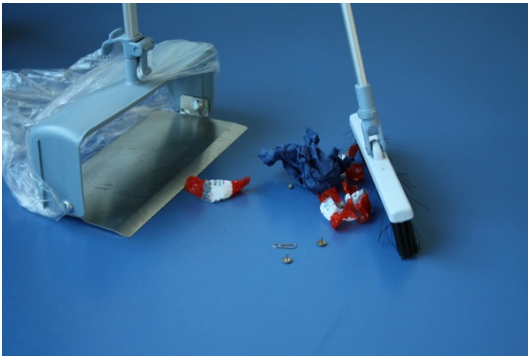


Metoda czyszczenia

Mycie bieżące (mycie powierzchni podłogowych)

Jedno i dwustopniowe mycie jest odpowiednie do czyszczenia wszystkich gładkich, odpornych na wodę wykładzin podłogowych. Zależnie od wymogów do wycierania jedno i dwustopniowego można stosować środki do mycia bieżącego, mycia z pielęgnacją lub dezynfekcji powierzchni. Wstępnie przygotowanie tekstylia do czyszczenia są również odpowiednie do wycierania jednostopniowego wszystkich twardych, elastycznych i wodoodpornych powierzchni. Dzięki wstępnemu przygotowaniu eliminuje się rozprzestrzenianie zabrudzeń przez zanieczyszczony środek czyszczący. Unika się też rozprzestrzeniania zarazków. Dzięki temu sposób ten jest optymalny do zastosowania w zakresach istotnych pod względem higienicznym.

Mycie jednostopniowe:



Krok 1: Prace wstępne

W razie potrzeby usuń krzesła z podłogi. Duże, luźne zabrudzenia pozamiataj lub wytrzyj na wilgotno (ścierką z gazy).



Krok 2: Dozowanie, przygotowanie roztworu roboczego

Do wody wlej produkt czyszczący zgodnie z zaleceniami dozowania na etykiecie. Zawsze stosuj z zimną wodą!

Przestrzegaj instrukcji obsługi! Stosuj osobiste wyposażenie ochronne!



Należy przestrzegać wskazówek dotyczących bezpieczeństwa i instrukcji użycia umieszczonych na pojemnikach, w informacji o produkcie i karcie charakterystyki. Należy również zwrócić uwagę na zalecenia producenta dotyczące czyszczenia i pielęgnacji oraz instrukcje obsługi używanych maszyn i urządzeń.



Metoda czyszczenia

Mycie bieżące (mycie powierzchni podłogowych)



Krok 3: Systematyczne wycieranie powierzchni

Ustaw tabliczki ostrzegawcze!



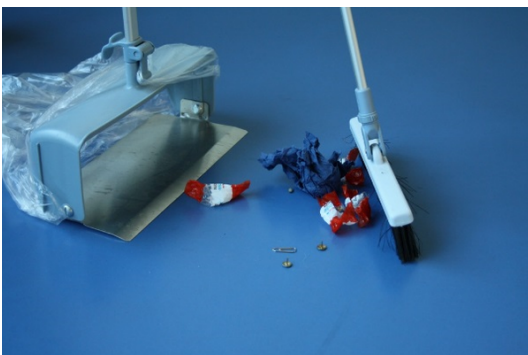
Zanurz mopa we wiadrze i wyciśnij. Wytrzyj najpierw brzegi, a następnie wyczyść powierzchnię prowadząc mopa równomiernie zachodzącymi na siebie torami (ruchem ósemkowym). Zabrudzonego mopa wypłucz w czerwonym wiadrze i wyciśnij. Następnie ponownie zanurz w niebieskim wiadrze, wyciśnij i wytrzyj następną powierzchnię.



Krok 4: Czyszczenie narzędzi pracy

Brudny roztwór usunąć zgodnie z zasadami, wypłukać wiadro i wyczyścić je wilgotną ścierką. Zabrudzone mopy dokładnie wypłukać i odłożyć do prania.

Mycie dwustopniowe:



Krok 1: Prace wstępne

W razie potrzeby usuń krzesła z podłogi. Duże, luźne zabrudzenia pozamiataj lub wytrzyj na wilgotno (ścierką z gazy).



Należy przestrzegać wskazówek dotyczących bezpieczeństwa i instrukcji użycia umieszczonych na pojemnikach, w informacji o produkcie i karcie charakterystyki. Należy również zwrócić uwagę na zalecenia producenta dotyczące czyszczenia i pielęgnacji oraz instrukcje obsługi używanych maszyn i urządzeń.



Metoda czyszczenia

Mycie bieżące (mycie powierzchni podłogowych)



Krok 2: Dozowanie, przygotowanie roztworu roboczego

Do wody wlej produkt czyszczący zgodnie z zaleceniami dozowania na etykiecie. Zawsze stosuj z zimną wodą!

Przestrzegaj instrukcji obsługi! Stosuj osobiste wyposażenie ochronne!



Krok 3: Wymycie mopa

Mopa wypłukać w czerwonym wiadrze i wycisnąć. Następnie wypłukać mopa w niebieskim wiadrze i lekko wycisnąć nad czerwonym wiadrem.



Krok 4: Systematyczne mycie powierzchni podłogowych

Postawić tabliczki ostrzegawcze!

Najpierw umyć brzegi, a następnie wyczyścić powierzchnię, prowadząc mopa równomiernie zachodzącymi na siebie torami (ruchem ósemkowym). Zabrudzonego mopa umyć zgodnie z opisem dotyczącym kroku 3 i dokładnie wycisnąć. Zebrać wilgoć dobrze wyciśniętym mopem.





Metoda czyszczenia

Mycie bieżące (mycie powierzchni podłogowych)



Krok 5: Czyszczenie narzędzi pracy

Brudny roztwór usunąć zgodnie z zasadami, wypłukać wiadro i wyczyścić je wilgotną ścierką. Zabrudzone mopy dokładnie wypłukać i odłożyć do prania.

Wycieranie wstępnie przygotowanymi mopami

Krok 1: Przygotowanie tekstyliów do czyszczenia



Ścierki połączyć ręcznie

Włożyć mopy do pojemnika. Roztwór roboczy wlać do miarki i połączyć określoną ilością roztworu roboczego.



Należy przestrzegać wskazówek dotyczących bezpieczeństwa i instrukcji użycia umieszczonych na pojemnikach, w informacji o produkcie i karcie charakterystyki. Należy również zwrócić uwagę na zalecenia producenta dotyczące czyszczenia i pielęgnacji oraz instrukcje obsługi używanych maszyn i urządzeń.



Metoda czyszczenia

Mycie bieżące (mycie powierzchni podłogowych)

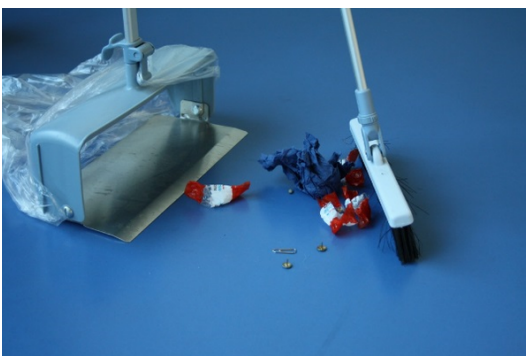
Półautomatyczne przygotowanie roztworu roboczego

Włożyć mopy do pojemnika. Postawić pojemnik pod węzłem odprowadzającym dozownika. Nacisnąć przycisk Start i nasączyć mopy roztworem roboczym.



System ProMop

Otworzyć pralkę i przełożyć gotowe, przygotowane mopy do odpowiednich pojemników.



Krok 2: Prace wstępne

W razie potrzeby usuń krzesła z podłogi. Duże, luźne zabrudzenia pozamiataj lub wytrzyj na wilgotno (ścierką z gazy).



Należy przestrzegać wskazówek dotyczących bezpieczeństwa i instrukcji użycia umieszczonych na pojemnikach, w informacji o produkcie i karcie charakterystyki. Należy również zwrócić uwagę na zalecenia producenta dotyczące czyszczenia i pielęgnacji oraz instrukcje obsługi używanych maszyn i urządzeń.



Metoda czyszczenia

Mycie bieżące (mycie powierzchni podłogowych)



Krok 3: Systematyczne mycie powierzchni

Postawić tabliczki ostrzegawcze!

Założyć mopa na stelarz.

Utworzyć "mokry tor".

Czyścić powierzchnię prowadząc mopa równomiernie zachodzącymi na siebie torami (ruchem ósemkowym „8”). W razie potrzeby założyć świeżego mopa.



Krok 4: Czyszczenie narzędzi pracy

Po zakończeniu pracy opróżnić, wyczyścić i w razie potrzeby zdezynfekować pojemniki. Mopy odłożyć do prania.



Należy przestrzegać wskazówek dotyczących bezpieczeństwa i instrukcji użycia umieszczonych na pojemnikach, w informacji o produkcie i karcie charakterystyki. Należy również zwrócić uwagę na zalecenia producenta dotyczące czyszczenia i pielęgnacji oraz instrukcje obsługi używanych maszyn i urządzeń.