

Jet-active – Sposób użycia



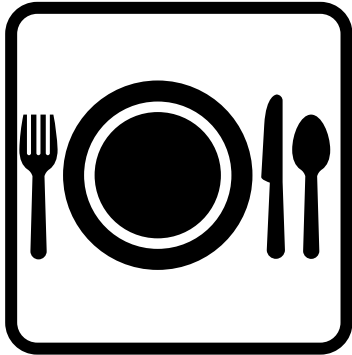
Jet-active

Jet-active

Intensywnie czyszczące mleczko o kwaśnym pH do usuwania trudnych zanieczyszczeń z różnych powierzchni. Likwiduje drobne rysy na zniszczonej armaturze.

- ▲ Usuwa uporczywe i zaschnięte zabrudzenia z gładkich powierzchni i przedmiotów nie powodując zarysowań
- ▲ Silne działanie czyszczące i polerujące dzięki materiałom mikrościernym
- ▲ Również do usuwania osadów wapiennych i kamienia kotłowego oraz zawartych w nich zanieczyszczeń tłuszczowych lub olejowych pochodzenia zwierzęcego lub roślinnego
- ▲ Nadaje się do szklanych płyt ceramicznych
- ▲ Usuwa ślady od metalu z porcelany
- ▲ Nie zawiera substancji zapachowych ani barwników
- ▲ Produkt certyfikowany Europejskim Znakiem Ekologicznym
- ▲ Zawiera odnawialne surowce roślinne





Mycie kuchni



Mycie sanitariatów



Mycie szkła i czyszczenie specjalistyczne



Sposób użycia

Przed pierwszym użyciem należy sprawdzić w niewidocznym miejscu odporność materiału na działanie produktu.

Przed użyciem wstrząsnąć!



Nierozcieńczony produkt nanieść na wilgotną szmatkę lub gąbkę i przetrzeć lub wypolerować czyszczoną powierzchnię. Pozostałości spłukać czystą wodą. Na koniec wytrzeć do sucha.



**Pozostałości produktu
dokładnie spłukać wodą i w
razie potrzeby wytrzeć do
sucha**



Czyszczenie stali szlachetnej



Czyszczenie zardzewiałych powierzchni ze stali szlachetnej

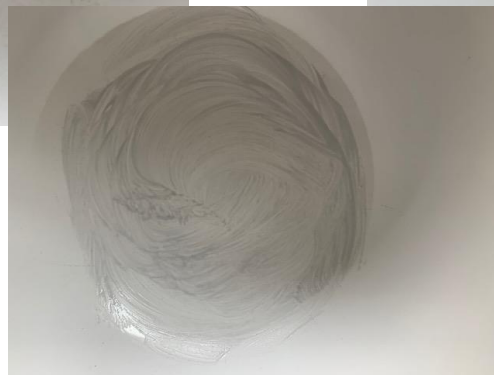
Jet-active

KIEHL
die saubere Lösung





Czyszczenie miedzi i mosiądzu



Usuwanie otarć metalicznych z naczyń ceramicznych

Jet-active



Jet-active



Jet-active



Jet-active



Jet-active

KIEHL
die saubere Lösung



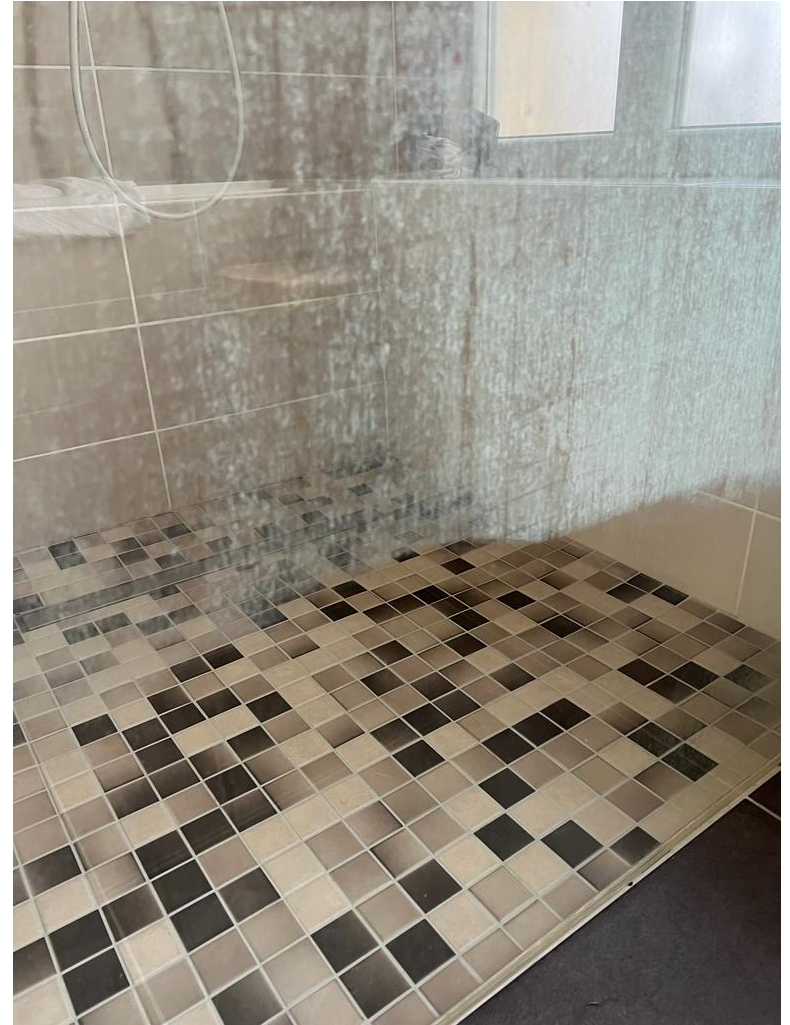
Jet-active

KIEHL
die saubere Lösung



Jet-active





Brudne, zwietrzałe, powlekane organicznie powierzchnie metalowe



Brudne, zwietrzałe, powlekane organicznie powierzchnie metalowe



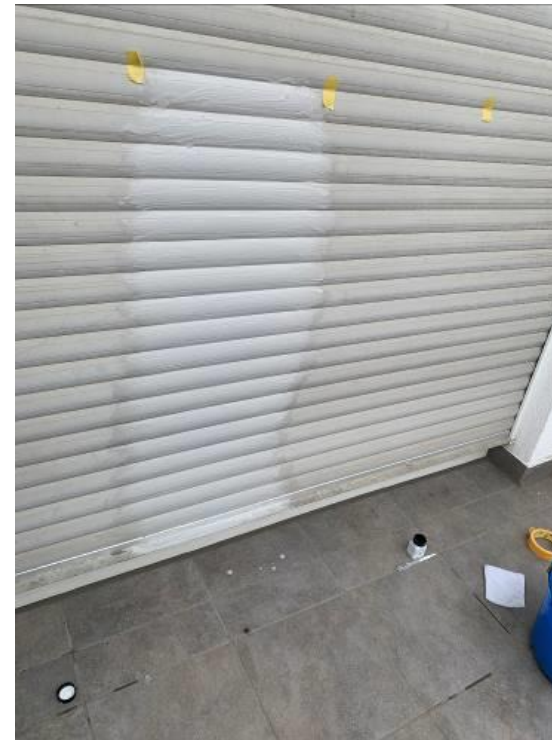




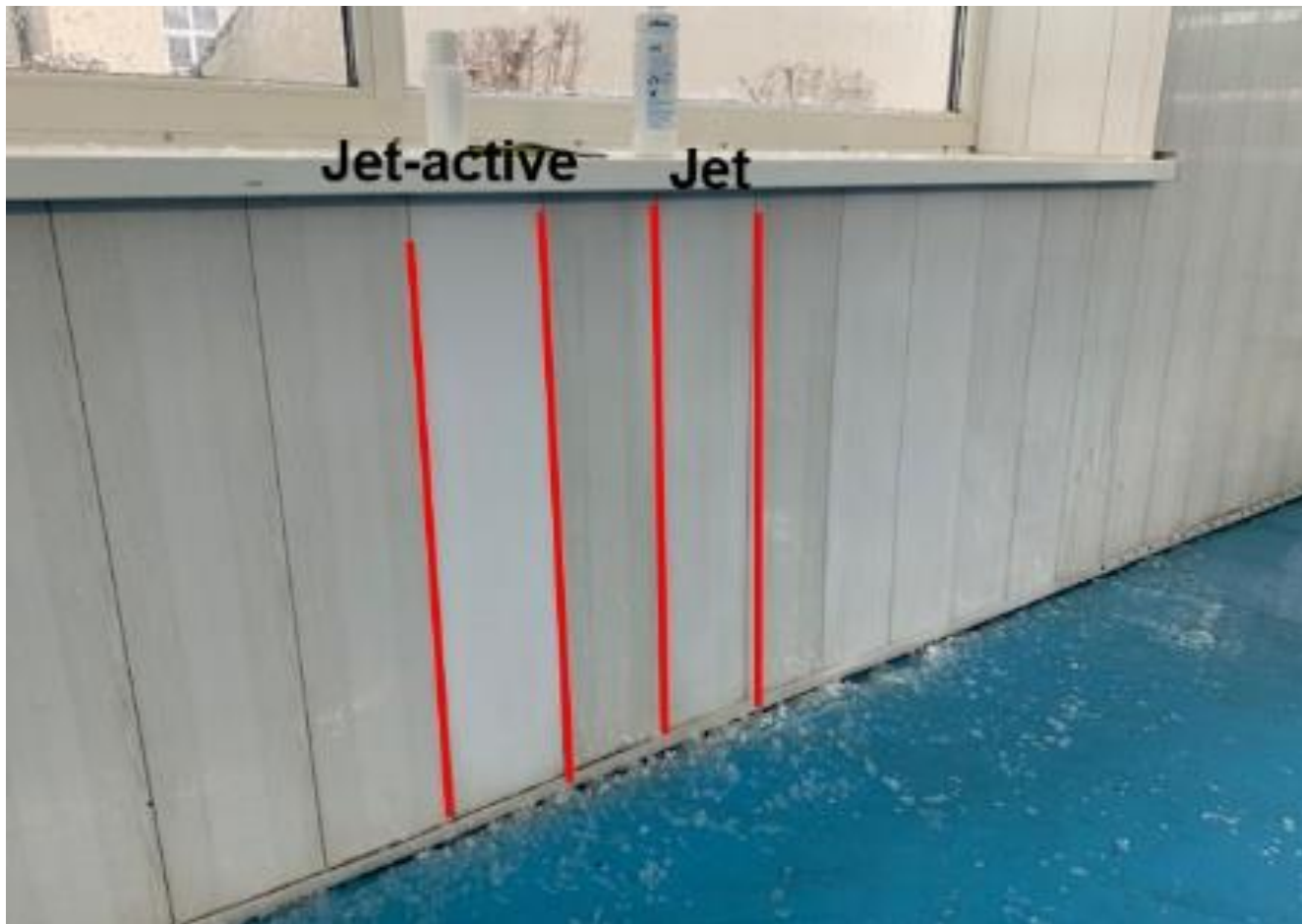
**Czyszczenie produktem Jet-active i pielęgnacja
późniejsza powierzchni**







Czyszczenie zwietrzałych żaluzji z tworzywa sztucznego



**Czyszczenie brudnych paneli z tworzywa sztucznego
w myjni samochodowej**